

„NĚCO“ na **KOMPLIKOVANÝ**
akutní **ZÁNĚT**
močového měchýře



NATUREVIA®

antibiotická léčba
doplňk k ATB

KLIENT/KA

- uvádí diskomfort v močových cestách
- má **zimnici, horečku, krev v moči**
- **časté bolestivé močení**, pálení, řezání
- tmavě žlutá až červená moč
- **potíže má poprvé**, (většinou spojené s prochlazením, ev.po sexu, pije málo tekutin)

režimová opatření

- **JÍT K LÉKAŘI**
(po odeslání moči na kultivaci nasadí ATB)
- **hodně pít**, min. 2 litry vody denně (slabé močopudné čaje, nic kyselého ani sladkého)
- udržovat mírné teplo, vyvarovat se prochlazení
- nepoužívat desinfekce zevního genitálu ani výplachy.
- nosit bavlněné spodní prádlo

probiotika k léčbě ATB

NATUREVIA®

LAKTOBACILY 5 ATB

- + **Extra síla 15 miliard bakterií*** jen v 1 kapsli denně
- + doporučuje se **při a po užívání antibiotik**
- + s **vitaminem C** pro podporu imunity
- + **Vhodné i pro těhotné a kojící ženy**

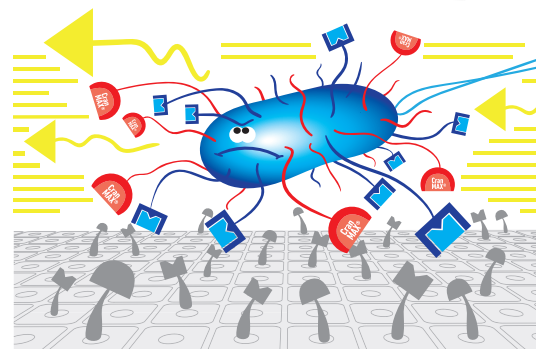


NATUREVIA®

UroPerfect™ Manóza RAPID

- + **SILNÁ KOMBINACE** D-Manózy a proanthokyanidinů (PAC) z brusinek
- + znemožňují adhezi uropatogenních bakterií E.coli (UPEC) k epitelu močových cest^{3,4}
- + dávkování **1× denně večer** min.1 měsíc

- + Lze užívat **dlouhodobě** i v těhotenství



Adheze UPEC na uroepitel je znemožněna obsazením obou fimbrií D- Manózou a PAC. Uvolněné UPEC jsou odplaveny močí z močových cest.

po odeznění akutních potíží

NATUREVIA®

MEGA BRUSINKY™
se zlatobýlem

- + dávkování **1–2× denně večer** po dobu min. 3–6 měsíců



„NĚCO“ na NEKOMPLIKOVANÝ
akutní ZÁNĚT
močového měchýře



NATUREVIA®

účinná látka PAC
a manóza

KLIENT/KA

- uvádí diskomfort v močových cestách
- **časté bolestivé močení**, pálení, řezání, bez teploty
- **tmavší žlutá ev. světle růžová moč**
- **potíže už zná, časté recidivy**
- kromě těchto potíží jinak zdravá žena*
*obvykle ženy (lze i těhotenství), muži výjimečně

režimová opatření

- **hodně pít**, min. 2 litry vody denně (slabé močopudné čaje, nic kyselého ani sladkého)
- udržovat mírné teplo, vyvarovat se prochlazení
- nepoužívat desinfekce zevního genitálu ani výplachy.
- nosit bavlněné spodní prádlo

po odeznění potíží

NATUREVIA®

MEGA BRUSINKY™
se zlatobýlem

- + dávkování **1–2× denně večer**
po dobu min. 3–6 měsíců



NATUREVIA®

UroPerfect™ Manóza RAPID

- + **SILNÁ KOMBINACE** D-Manózy a proanthokyanidinů (PAC) z brusinek
- + znemožňují adhezi uropatogenních bakterií E.coli (UPEC) k epitelu močových cest^{3,4}
- + Lze užívat **dlouhodobě** i v těhotenství
- + dávkování **první 4 dny**

	RÁNO	POLEDNE	PŘED SPANÍM
1.-2. den			
3.-4. den			

dále **1× denně večer** min.1 měsíc



Výsledky ambulantního sledování účinku
přípravku **UroPerfect™ Manóza Rapid**,⁵
u žen s akutní nekomplikovanou cystitidou.

90%

**ŽEN ZLEPŠENÍ
STAVU
do 48 hodin**

3) Infection and Immunity, 1978 p.247–254; Mannose binding and epithelial cell adherence of E.coli, 4) AFFSA Health Claim 2004, 5) UROMED Brno; 2020, 41 žen 20–60 let, bez antibiotik